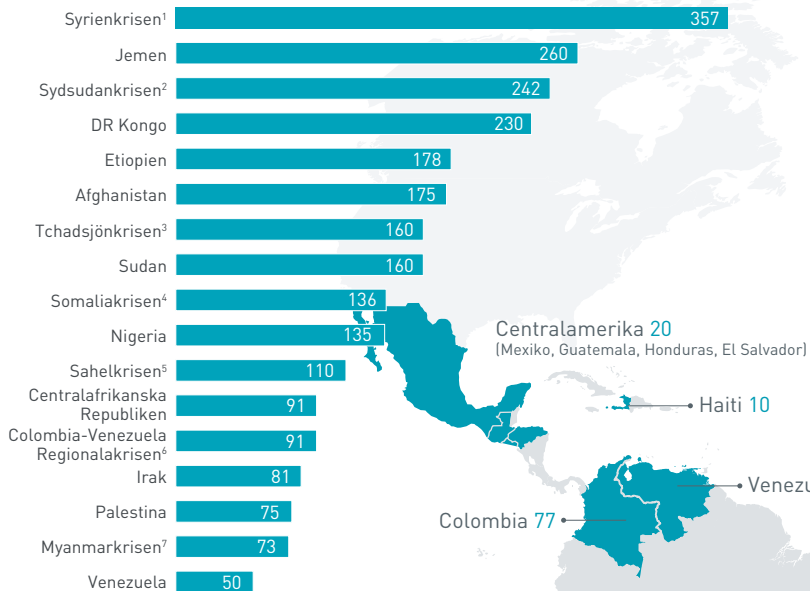


Det svenska humanitära biståndet är behovsbaserat och fördelas globalt i enlighet med behoven i varje kris. Den största delen fördelas tidigt på året till stora humanitära kriser. Fördelningen baseras främst på FN:s humanitära appeller. En betydande del av det humanitära biståndet används till plötsligt uppkomna och förvärrade kriser under året.

Planerat stöd till större kriser 2021 (MSEK)



1. Syrien, Jordanien, Libanon och regionalt
2. Sydsudan, Kenya, Uganda och regionalt
3. Niger, Tchad och Kamerun
4. Somalia och Kenya
5. Mali och Burkina Faso
6. Colombia och Venezuela regionalakrisen
7. Myanmar och Bangladesh



4 225
kronor MSEK

Total budget 2021

Sidas humanitära anslag för 2021 uppgår till 4 225 MSEK. Förutom geografiska kriser som redovisas nedan går 8% av anslaget till stärkning av motståndskraft samt till metodstöd och kapacitets-höjande åtgärder.

2 604
kronor MSEK

Större kriser

62% fördelas till de största humanitära kriserna i världen i början av året.

225
kronor MSEK

Andra kriser

5% tilldelas till mindre humanitära kriser och regionala insatser.

1 079
kronor MSEK

Reserv

25% av anslaget behålls i beredskap för plötsligt uppkomna och förvärrade kriser under året.

